

Raport tygodniowy 27/2013

Źródłem danych jest system rezerwacyjny MerlinX. Dane zawarte w raporcie bazują na rezerwacjach dokonanych przez 3072 agentów. Liczba agentów spadła o 15,2% w stosunku do ubiegłego roku.

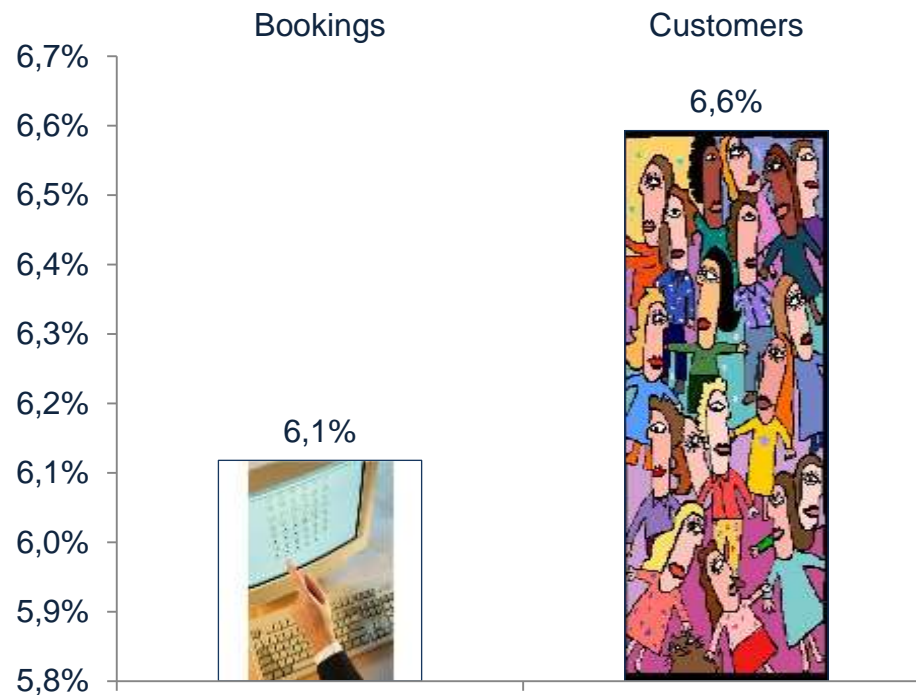
<http://www.pzot.pl>

<http://www.lece.pl>

<http://www.merlinx.pl>

Ostatni tydzień – 27/2013, wyjazdy do 31.10.2013 r.

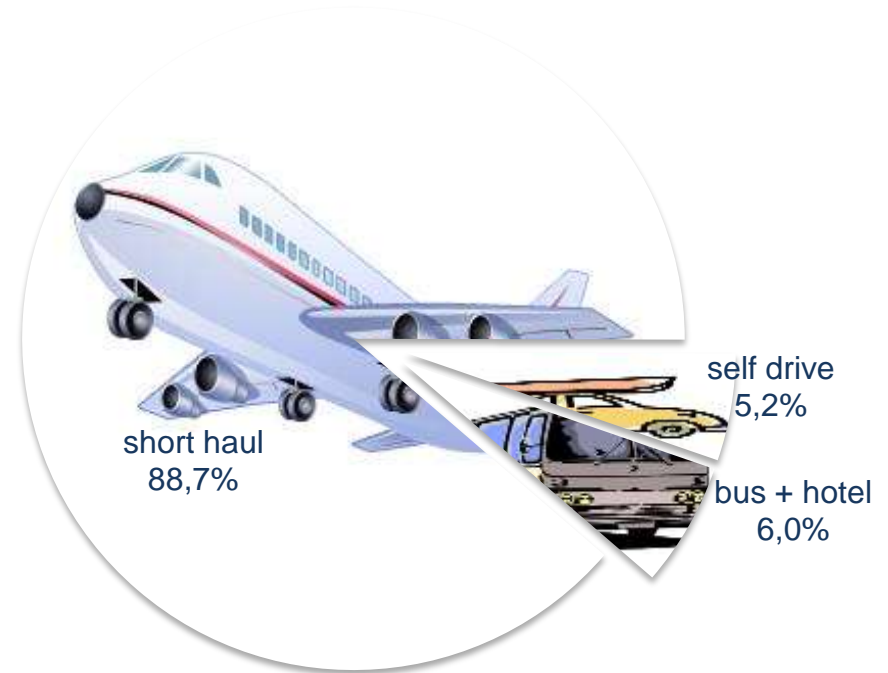
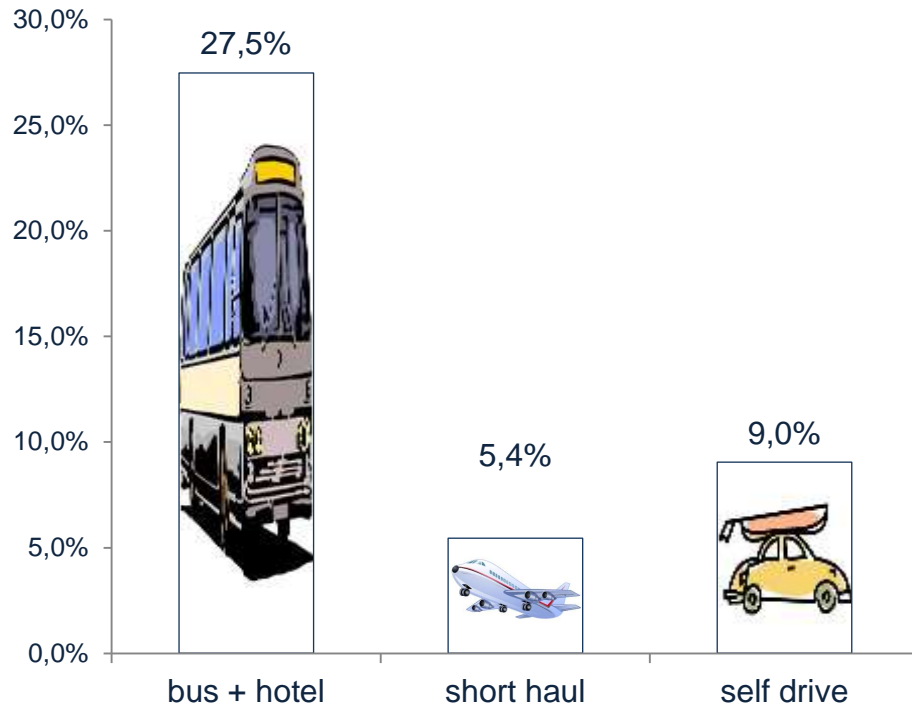
w porównaniu z tygodniem 27 w 2012 r.



Pierwszy tydzień wakacji nie zahamował sprzedaży w biurach podróży. Liczba klientów wzrosła o 6,6% 😊

Ostatni tydzień – 27/2013, wyjazdy w całym sezonie 2012/13

w porównaniu z tygodniem 27 w 2012 r.



Wszystkie rodzaje imprez poprawiły notowania: czartery +5,4%, dojazd własny +9% i autokarowe aż o 27,5%

Lista przebojów 27-go tygodnia 2013 r.

Lp.	Kierunek	Cena/rez	Cena/osoba
1	Antalya	7 024	2 599
2	Burgas	4 930	1 969
3	Heraklion	6 402	2 673
4	Bodrum	6 096	2 476
5	Varna	4 869	1 958
6	Rhodos	7 033	2 706
7	Zakynthos	6 498	2 569
8	Korfu	7 087	2 610
9	Sharm El Sheikh	5 746	2 349
10	Chania	7 498	2 959
11	Kos	8 030	2 849
12	Hurgada	5 796	2 395
13	Majorka	7 140	2 873
14	Monastir	5 834	2 310
15	Dalaman	6 600	2 575
16	Enfidha	5 541	2 236
17	Dubrownik	4 818	2 186
18	Marsa Alam	5 697	2 357
19	Teneryfa	7 816	3 265
20	Barcelona	6 138	2 747

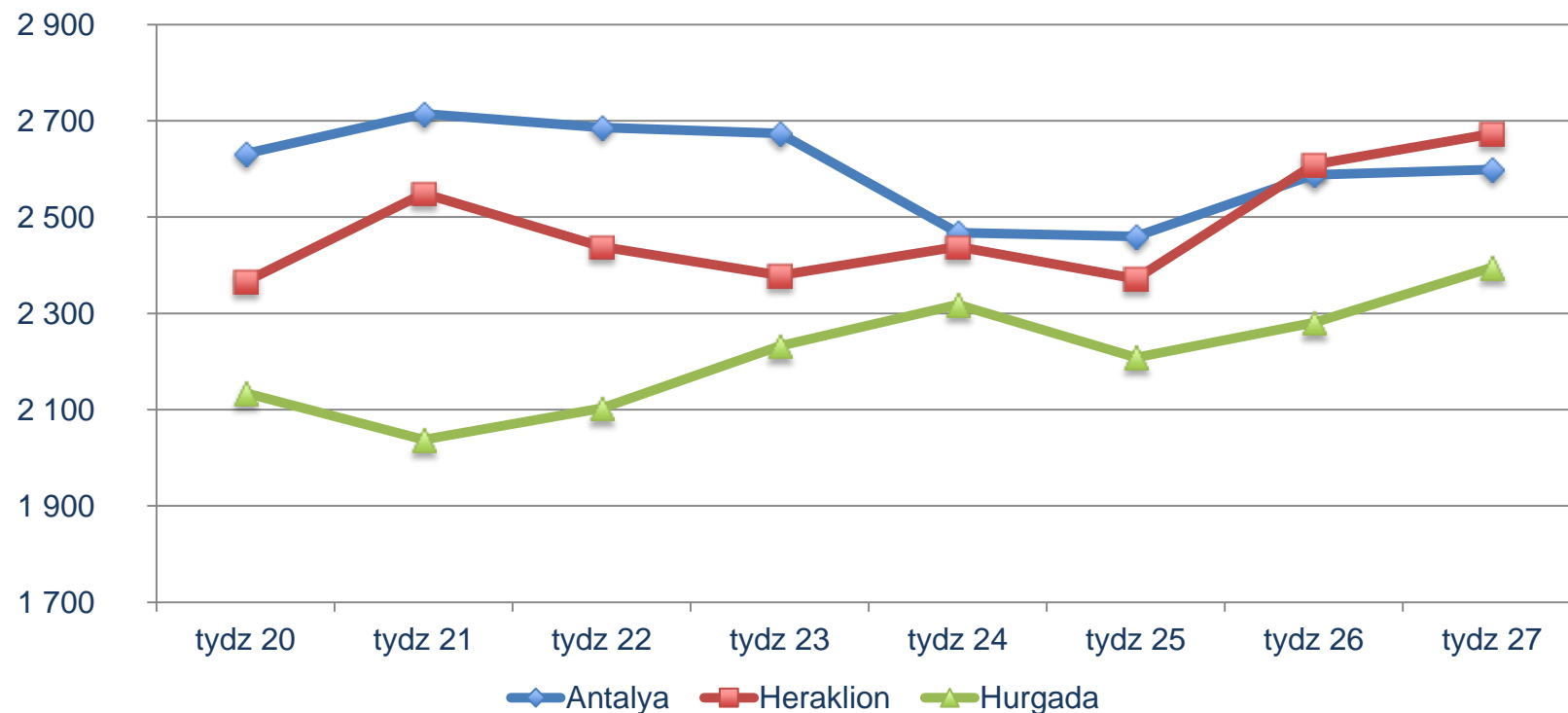


Lp.	Kraj	Cena/rez.	Cena/osoba	Udział%
1	Grecja	6 676	2 625	25,9%
2	Turcja	6 662	2 552	17,7%
3	Hiszpania	7 189	2 965	10,8%
4	Bułgaria	4 684	1 895	10,7%
5	Egipt	5 727	2 362	8,2%
6	Tunezja	5 709	2 284	4,9%
7	Włochy	4 931	2 186	4,0%
8	Chorwacja	4 476	1 820	3,5%
9	Portugalia	7 074	3 280	1,9%
10	Cypr	6 414	2 574	1,9%

Udział w sprzedaży tygodnia

Hurgada spadła daleko za podium. Udział Egiptu w sprzedaży po raz pierwszy w tym roku nie sięgnął nawet 10%

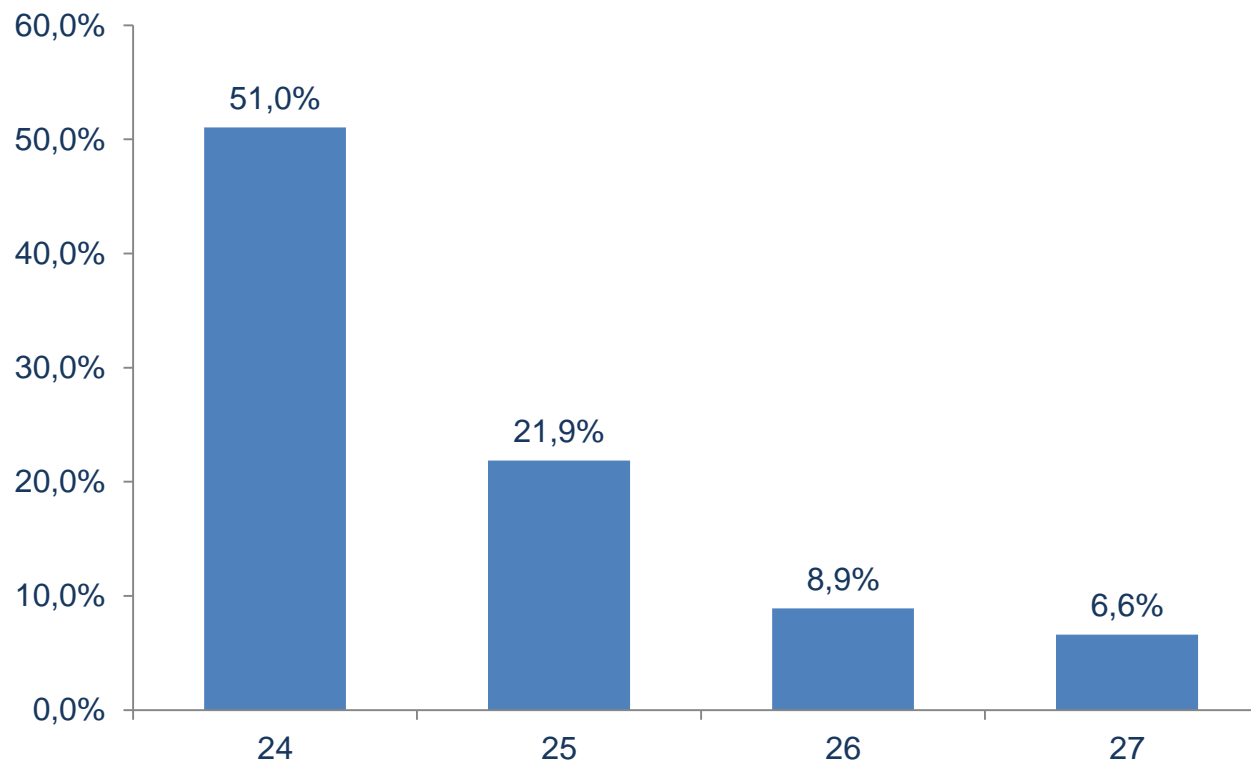
Średnia cena imprezy w całym sezonie 2012/13



Wykres obrazuje zmianę średniej ceny imprezy za osobę w rezerwacjach założonych w ostatnich tygodniach, na przykładzie imprez turystycznych do Antalya, Heraklion i Hurgada.

Ostatnie 4 tygodnie sprzedaży oferty sezonu 2012/13 - klienci

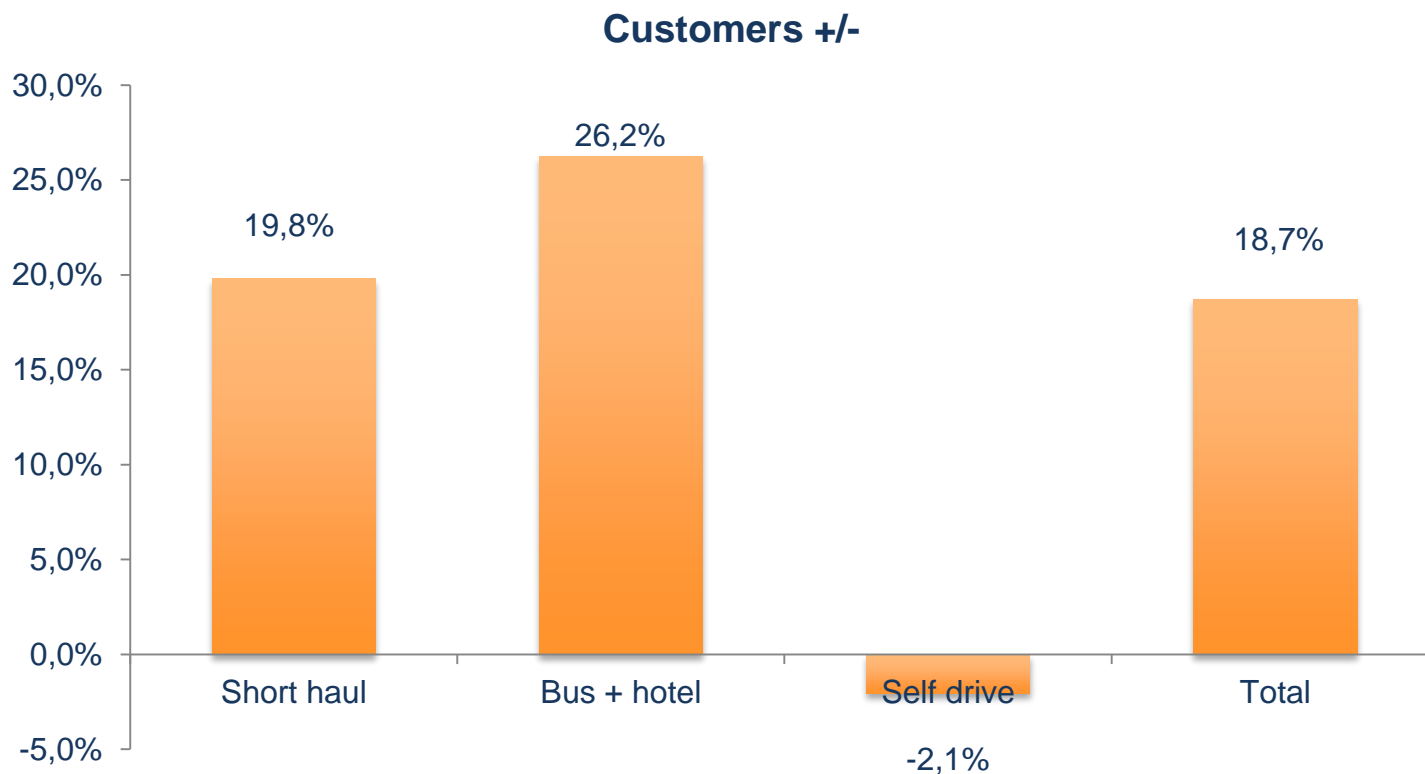
w porównaniu z 4-ma analogicznymi tygodniami w 2011/12 r.



Dynamika wzrostu sprzedaży nieco osłabła ale ostatnie siedem tygodni bez przerwy na plusie 😊

Trend ostatnich 4-ech tygodni w sprzedaży sezonu 2012/13

w porównaniu z 4-ma analogicznymi tygodniami w 2011/12 r.

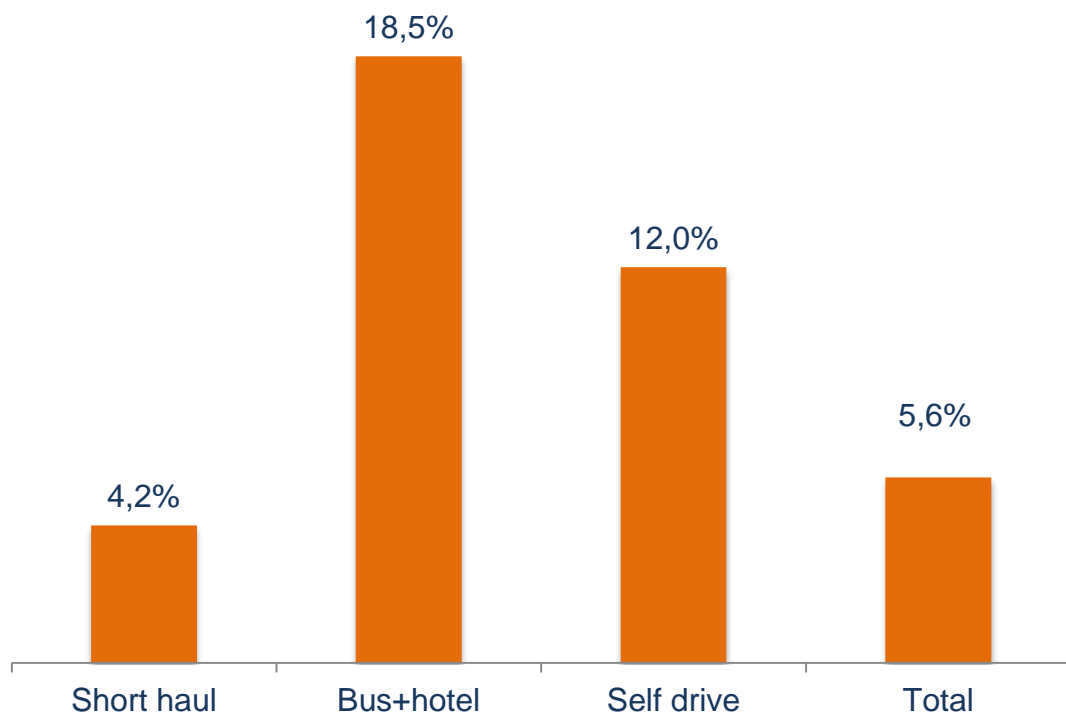


Sezon na Lasta trwa przynosząc w ostatnim miesiącu wzrost liczby pasażerów czarterowych o blisko 20%.

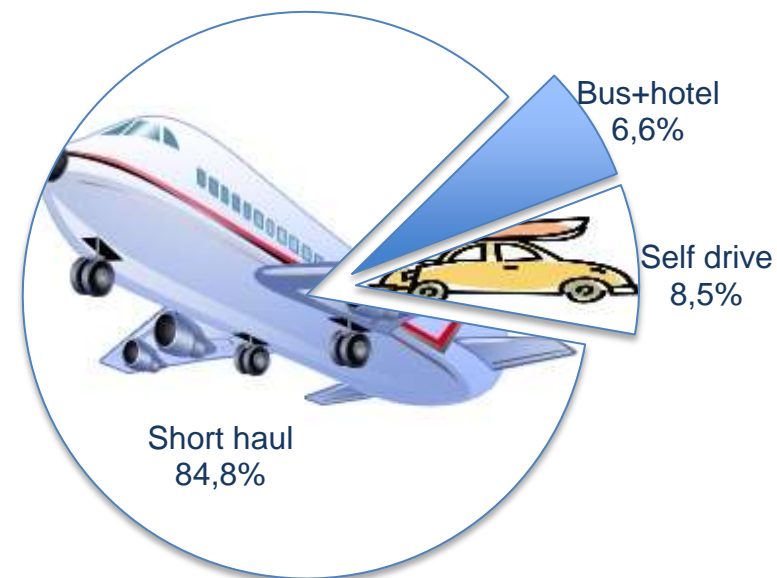
Skumulowana sprzedaż Lata 2013

w porównaniu ze sprzedażą Lata 2012 w analogicznym okresie roku ubiegłego.

Customers Summer +/-



Market share



Na progu szczytu wakacji letnich sprzedaż całego sezonu letniego tj. 01.04. do 31.10.13 wykazuje wzrost o 5,6%

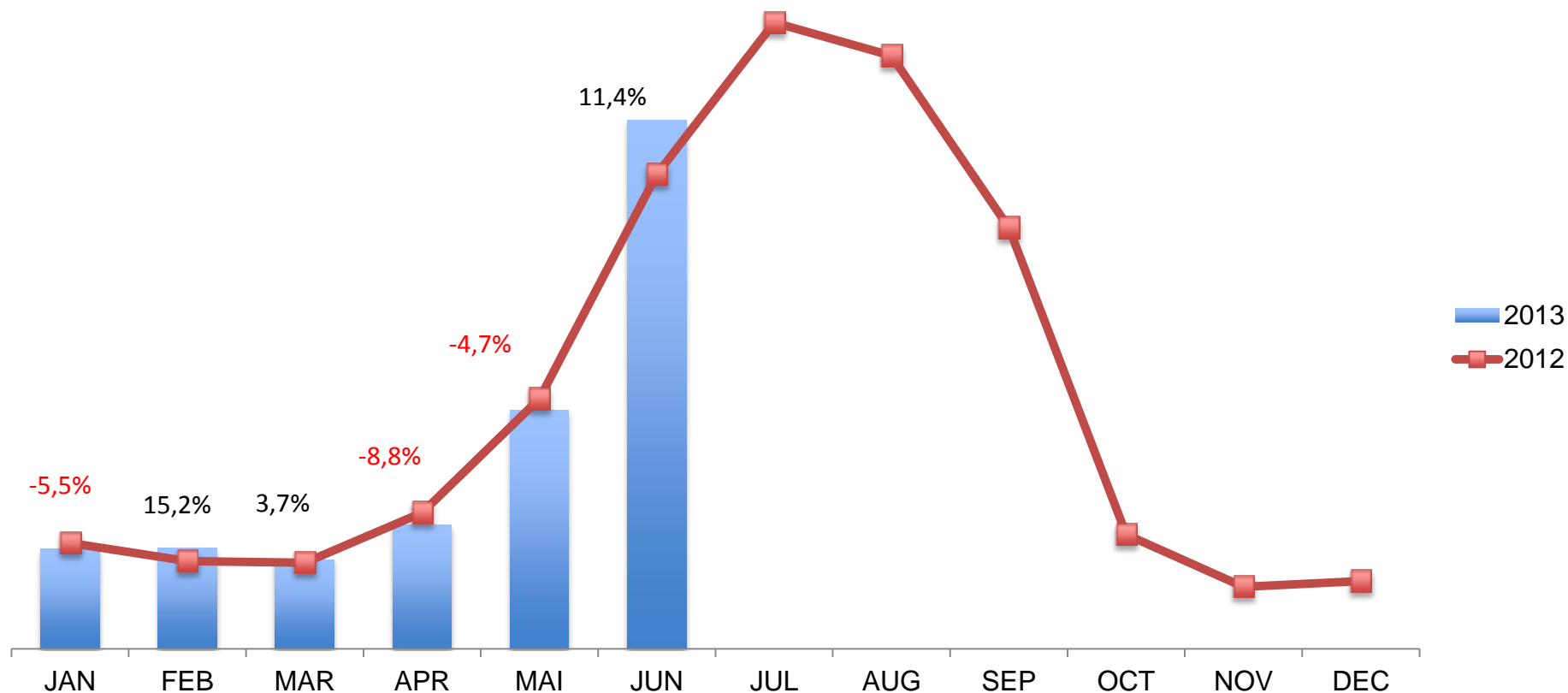
Najpopularniejsze kraje i kierunki sezonu 2012/13

Lp.	Kraj	% 2012	Udział %
1	Grecja	40,5%	21,3%
2	Egipt	-12,7%	17,3%
3	Turcja	-0,4%	15,4%
4	Hiszpania	-8,3%	13,0%
5	Bułgaria	4,8%	6,3%
6	Włochy	20,1%	5,5%
7	Tunezja	-12,3%	3,7%
8	Chorwacja	-7,6%	3,0%
9	Portugalia	4,1%	1,9%
10	Austria	2,4%	1,8%
11	Cypr	6,2%	1,8%
12	Maroko	-18,6%	1,2%
13	Francja	-14,4%	1,1%
14	Czarnogóra	94,3%	0,7%
15	Kenia	-4,4%	0,7%
16	Dominikana	36,7%	0,5%
17	Czechy	7,6%	0,5%
18	Wyspy Zielonego Przylądka	++	0,5%
19	Słowacja	68,1%	0,3%
20	Rumunia	64,8%	0,3%

Lp.	Kierunek	% 2012
1	Antalya	-0,2%
2	Hurgada	-20,2%
3	Sharm El Sheikh	-11,8%
4	Heraklion	26,8%
5	Rhodos	2,7%
6	Burgas	-4,9%
7	Bodrum	-7,7%
8	Fuerteventura	-21,7%
9	Zakynthos	78,3%
10	Korfu	47,5%
11	Teneryfa	-8,8%
12	Chania	43,9%
13	Kos	40,1%
14	Marsa Alam	-2,2%
15	Majorka	-2,4%
16	Monastir	34,6%
17	Varna	25,6%
18	Taba	32,0%
19	Dalaman	-4,9%
20	Lanzarote	-2,8%

Statystyka wyjazdów (klienci) według miesięcy w 2013 r.

w porównaniu do liczby klientów wyjeżdżających w 2012 r.



Liczba wyjeżdżających w czerwcu wzrosła o 11,4%. Od początku roku wyjechało o 3,6% więcej klientów.

Detailed reports ...



... are available on request to members and other interested parties.
Questions and/or requests should be directed to: pzot@pzot.pl